

**Fly & Drive**  
**4 έως 7**  
**ημέρες**

**MEL**travel

Λέοντος Σοφού 8 54625 Θεσσαλονίκη  
Τηλ. 2310545994, 2310546937, Fax: 2310546937  
[www.meltravel.gr](http://www.meltravel.gr) E-mail: [meltravel@meltravel.gr](mailto:meltravel@meltravel.gr)  
ΜΗ.Τ.Ε 09.33.Ε.60.00.00930.00



# Σαντορίνη

- Αναχωρήσεις κάθε ημέρα
- Απευθείας πτήσεις από Θεσ/νικη
- Ιδανικές ώρες πτήσεων
- Εξασφαλισμένα - προκρατημένα δωμάτια
- Επιλογές από οικονομικά έως πολυτελή καταλύματα
- Δυνατότητα ημιδιατροφής & ξενοδοχείων με θέα στην Καλιτέρα

## Προαιρετικές εκδρομές

### ΗΦΑΙΣΤΕΙΟ / ΖΕΣΤΑ ΝΕΡΑ / ΘΗΡΑΣΙΑ:

Έχετε την ευκαιρία να ανακαλύψετε την Νέα Καμένη (Ηφαίστειο), τα Ζεστά Νερά, καθώς και το γραφικό νησάκι της Θηρασσίας. Πρώτος σταθμός στην όμορφη διαδρομή, το νησί της Νέας Καμένης (Ηφαίστειο). Θα δείτε τους κρατήρες του Ηφαιστίου και θα ενημερωθείτε για όλη την δραστηριότητα του. Η δεύτερη στάση είναι το νησί της Παλαιάς Καμένης και τα ιαματικά Ζεστά Νερά. Τελευταία στάση μας είναι το γραφικό νησάκι της Θηρασσίας.

### ΗΛΙΟΒΑΣΙΛΕΜΑ ΣΤΗΝ ΟΙΑ:

Είναι φημισμένη για το ονειρεμένο της ηλιοβασίλεμα. Στη λεγόμενη Καλιτέρα, στη Δύση του Ηλίου μαζεύεται πλήθος για να δει τον ήλιο να χάνεται μέσα στο απέραντο γαλάζιο του Αιγαίου, έχοντας τα υπέροχα κίτρινο-κόκκινα χρώματα του ήλιου.

### ΓΥΡΟΣ ΝΗΣΙΟΥ:

Η Σαντορίνη είναι το τελευταίο νησί των Ν. Κυκλάδων. Αναφερόμαστε σε αυτό σαν να είναι ένα, αλλά στην πραγματικότητα είναι ένα συγκρότημα πέντε διαφορετικών νησιών, Η Σαντορίνη (Θήρα) είναι το κύριο νησί. Πολλοί λόγοι υπάρχουν για τους οποίους αυτό το νησί των Κυκλάδων έγινε γνωστό. Όλοι μας έχουμε δει μια εικόνα της Σαντορίνης (Ελλάδα). Χρώματα στο ουρανό, καταπληκτικά τοπία, γαλήνη και αρμονία στους γκρεμούς της Καλιτέρας. Με την εκδρομή αυτή έχετε την ευκαιρία να γνωρίσετε το νησί και την ενδοχώρα. Ζήστε μια μοναδική εμπειρία, απολαύστε από ψηλά τα γραφικά τοπία της Σαντορίνης σε μια αξέχαστη βόλτα με ελικόπτερο. Πετάξε πάνω από το ηφαίστειο, τους μοναδικούς σχηματισμούς της Καλιτέρας, το Ημεροβίγλι, τα Φηρά, την Οία και όλα τα σημαντικά αξιοθέατα του νησιού. Κάντε την κράτησή σας έγκαιρα, εξασφαλίστε διαθεσιμότητα, μειωμένη τιμή και απολαύστε μια περιήγηση στο στολίδι του Αιγαίου που δεν μοιάζει με καμία.

## Σε ποιά περιοχή να μείνετε...

### Φηρά:

Η χώρα του νησιού, το κοσμοπολίτικο κέντρο της Σαντορίνης Φηροσεφάνι: Η προέκταση των Φηρών, δίπλα στην καρδιά του νησιού

Ημεροβίγλι: Φημισμένο χωριό συνώνυμο της μαγευτικής θέας στο ηφαίστειο Καριεράδος: Το εμπορικό κέντρο του νησιού, δίπλα στα Φηρά

### Μεσσαριά:

Το απόλυτο γεωγραφικό κέντρο του νησιού

### Περίβολος, Περίσσα:

Φημισμένες παραλίες που σφύζουν από ζή

### Καμάρι:

Ιδανικό κοσμοπολίτικο παραθαλάσσιο θέρετρο

### Ακρωτήρι:

Για διακοπές με θέα δίπλα στον φημισμένο αρχαιολογικό χώρο

### Οία:

Χωριό παγκοσμίως γνωστό για το υπέροχο ηλιοβασίλεμα

**Κορυφαίος**  
**ταξιδιωτικός**  
**προορισμός**  
**παγκοσμίως!**

## MIRSINI



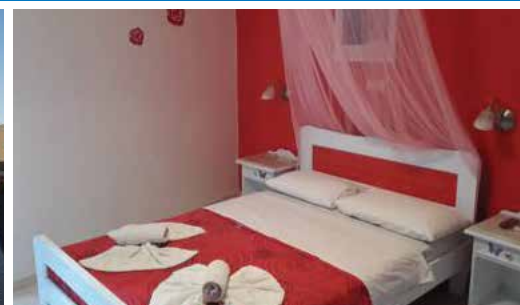
Βρίσκεται στο χωριό Καρτεράδος, μόλις 1.5 χλμ από την Πρωτεύουσα του νησιού, τα Φηρά. Τα δωμάτια διαθέτουν κλιματισμό, τηλεόραση, ψυγείο και δωρεάν W-Fi. Η σπιτική φιλοξενία των ιδιοκτητών θα σας εντυπωσιάσει.

## KALMA HOTEL



Το ανακαινισμένο ξενοδοχείο, προσεγγισμένο στην κάθε του λεπτομέρεια από την φιλόξενη οικογένεια των ιδιοκτητών που σας κάνουν να νιώθετε σαν το σπίτι σας, βρίσκεται στην περιοχή Μεσαριά, ίσως στην πιο βολική τοποθεσία της Σαντορίνης, καθώς απέχει λίγα χιλιόμετρα από τα Φηρά και από την κοσμοπολίτικη παραλία Καμάρι. Μπροστά στο ξενοδοχείο υπάρχει στάση λεωφορείου που ανά μισή ώρα έχει δρομολόγιο (έως τις 22.00 μετά ανά 1 ώρα) για τους παραπάνω προορισμούς (Φηρά, Καμάρι). Έξυπνη και οικονομική επιλογή που εκτός της κομβικής τοποθεσίας για τις εξορμήσεις, σας δίνει την δυνατότητα να πιείτε ένα καφέ γύρω από το ξενοδοχείο, αλλά και να χαλαρώσετε στην εντυπωσιακά μεγάλη για την Σαντορίνη πισίνα του.

## THIRASIA HOTEL



Αποτελεί ιδανική επιλογή για όσους επιθυμούν διαμονή στην «χώρα», τα Φηρά. Βρίσκεται ακριβώς 3 λεπτά με τα πόδια από το κέντρο των Φηρών και 5 λεπτά από κεντρικό σταθμό ΚΤΕΛ από όπου θα εξορμήσετε για τις παραλίες του νησιού. Βέβαια εάν θέλετε μπορείτε να κολυμπήσετε και στην πισίνα του ξενοδοχείου. Ασφαλή και ιδιαίτερα οικονομική επιλογή ιδιαίτερα για νέους αλλά και για όσους προτιμούν να μην οδηγήσουν στην αφόρητα κυκλοφοριακά επιβαρυσμένη από πλευράς κίνησης Σαντορίνη.

## MARGARITA 2\*



Βρίσκεται στο Φηροστεφάνι, σε ένα από τα ομορφότερα σημεία της Σαντορίνης. Με παροχές όπως πισίνα, καθιστικό, κλιματισμό, δορυφορική τηλεόραση, υπηρεσίες Internet, μπαρ, υπόσχεται αξέχαστες διακοπές. Τα δωμάτιά του διαθέτουν κλιματισμό, τηλέφωνο, δορυφορική τηλεόραση, ψυγείο, μπαλκόνι, θυρίδα ασφαλείας.

## NEW HAROULA 2\*



Το οικογενειακό ξενοδοχείο βρίσκεται στην καρδιά των Φηρών. Πολύ κοντά θα βρείτε εστιατόρια, μπαρ και super market. Διαθέτει πισίνα, αίθουσα πρωινού και pool bar. Τα δωμάτια διαθέτουν κλιματισμό, ψυγείο και τηλεόραση.

## CALDERA ROMANTICA



Πλήρως ανακαινισμένο μικρό ξενοδοχείο στην περιοχή Φάρος Ακρωτηρίου με εύκολη και γρήγορη πρόσβαση στις κοσμοπολίτικες παραλίες (Περίβολος, Περίσσα) και σε απόσταση 12χλμ από τα Φηρά . με όλες τις σύγχρονες ανέσεις στα δωμάτια. Το ξενοδοχείο διαθέτει μεγάλη πισίνα και χώρο στάθμευσης. Ιδανική επιλογή για όσους προτίθενται να ενοικιάσουν (πράγμα απαραίτητο έτσι και αλλιώς) ΙΧ ή μηχανή καθώς συνδυάζει εξαιρετική τιμή και γεύμα ή δείπνο μέσα στην τιμή στο εξαιρετικό ανακαινισμένο και με θέα στην καλντέρα εστιατόριο του σε μενού 3 πιάτων σε ώρα επιλογής σας – δυνατότητα εξαιρετικά σπάνια πόσο μάλλον για την Σαντορίνη !!! Η διαμονή σας γίνεται στα standard garden view δωμάτια.

## GIANNA SUITES (ex. Villa Gianna)



Το πλήρως ανακαινισμένο ξενοδοχείο, κτισμένο σε στρατηγικό σημείο στα Φηρά, μόλις 10 λεπτά με τα πόδια από την κεντρική πλατεία, προσφέρει όλες τις ανέσεις για αξέχαστη διαμονή. Υψηλής αισθητικής δωμάτια-σουίτες που συνδυάζουν την μοντέρνα διακόσμηση με την παραδοσιακή αρχιτεκτονική, αλλά και κοινόχρηστοι χώροι που μπορείτε να χαλαρώσετε. Απολαύστε τον καφέ ή το ποτό σας στις ξαπλώστρες της πισίνας. Κορυφαία επιλογή για όσους θέλετε μια πολυτελή, αλλά και οικονομική επιλογή στο κέντρο - απόκεντρο της πρωτεύουσας του νησιού.

## ANESSIS HOTEL APARTMENTS



Σε μία καταπληκτικά ήσυχη τοποθεσία και μόλις λίγα λεπτά από την πολυσύχναστη και πανέμορφη πρωτεύουσα του νησιού τα Φηρά βρίσκεται το παραδοσιακό συγκρότημα Anesis. με την αυθεντική νησιώτικη αρχιτεκτονική υπόσχεται να σας προσφέρει μία αξέχαστη και γαλήνια διαμονή. Χάρη στην προνομιακή τοποθεσία του (10 λεπτά από το κέντρο με τα πόδια, parking ιδιωτικό για ΙΧ), αλλά και στις εξαιρετικές υπηρεσίες του όπως πισίνα και το υδρομασάζ οι καταπράσινοι κήποι του και η εκπληκτική θέα στο καταγάλανο Αιγαίο θα σας κατατάξουν στους φανταστικούς επισκέπτες του ...

## OKEANIS BEACH HOTEL



Το ανακαινισμένο ξενοδοχείο 4\* μπροστά στην αμμώδη παραλία του Μονόλιθου. Το ξενοδοχείο διαθέτει καλαίσθητους εξωτερικούς χώρους, όπως μεγάλη πισίνα, παιδική πισίνα, pool bar, χώρους για αθλητικές δραστηριότητες. Κατόπιν ζήτησης, εξασφαλίστε ξαπλώστρες στην παραλία μπροστά στο ξενοδοχείο (μια από τις καλύτερες της Σαντορίνης). Αποτελεί ιδανική επιλογή για ζευγάρια με παιδιά, καθώς διαθέτει αρκετά οικογενειακά δωμάτια.

## SPLENDOR RESORT HOTEL 5\* (In λειτουργία 2014)



Το ξενοδοχείο που αποτελεί συνώνυμο της πολυτέλειας, άνοιξε τις πύλες του το 2014. Βρίσκεται σε προνομιακό σημείο στο Φηροστέφανι την φυσική συνέχεια των Φηρών (1,5 χλμ). Ακριβώς απέναντι από το ξενοδοχείο βρίσκεται δρομάκι, το οποίο σε λίγα μόλις λεπτά σας οδηγεί στα Φηρά. Υψηλής αισθητικής ξενοδοχείο με εκπληκτικούς κοινόχρηστους χώρους (ιδιαίτερη μνεία στην μεγάλη πισίνα με το υδρομασάζ), αλλά και με μοντέρνα δωμάτια με δυνατότητα επιλογής ακόμα και δωματίου με προσωπική πισίνα όλα με θέα την θάλασσα !! Το γραφείο μας έχοντας άριστη συνεργασία από την 1η ημέρα λειτουργίας του ξενοδοχείου έχει εξασφαλισμένα δωμάτια για όλο το καλοκαίρι και σε τιμές που κάνουν την πολυτέλεια προσιτή.

## ALESAHNE BEACH RESORT 4\*



Στην Σαντορίνη στην πιο κοσμική παραλία το KAMARI και ακριβώς στο κέντρο του χωριού αλλά συνάμα μπροστά στην πλάζ αποτελεί ιδανική επιλογή καθώς προσφέρει εξαιρετική διαμονή σε βάση ημιδιατροφής γεγονός που ιδιαίτερα για την Σαντορίνη είναι εξαιρετικά σπάνιο καθώς τα περισσότερα ξενοδοχεία διατίθενται σε βάση πρωινού. Εκμεταλλευτείτε το γεγονός ότι βρίσκεται μπροστά στην παραλία και εξασφαλίστε ξαπλώστρες στην ίσως πιο πολυσύχναστη παραλία του νησιού αλλά και περπατήστε στο κεντρικό παραλιακό πεζόδρομο του χωριού με τις αμέτρητες επιλογές σε εστιατόρια, καφε-μπαρ. Εάν πάλι το επιθυμείτε μπορείτε να απολαύσετε τον καφέ σας στην πισίνα του ξενοδοχείου

## ANDROMEDA VILLAS



Στην πιο δύσκολη ίσως περιοχή στο πιο δύσκολο ίσως νησί για διαθεσιμότητα δωματίων το γραφείο μας έχει εξασφαλίσει δωμάτια στο μαγικό ANDROMEDA VILLAS. Κτισμένο πραγματικά πάνω στο βράχο στην καρδιά του Ημεροβγίλιου (χωρίς να χρειάζεται να μετακινήτε ΙΧ για τα βασικά - φαγητό - ψώνια κτλ) κόβει την ανάσα η θέα του από την είσοδο κιόλας του ξενοδοχείου !!! Έχει ένα μόνο μειονέκτημα εάν σας τυφλώνει η θέα στην καλντέρα ΜΗΝ ΤΟ ΕΠΙΛΕΞΕΤΕ ... δεν υπάρχει δωμάτιο που να μην έχει ΘΕΑ αλλά και η πισίνα του το pool bar αλλά και το εστιατόριο του στέκουν αντίκρου στην μοναδική θέα ... Τα δωμάτια που σας προσφέρουμε στην τιμή μας είναι όλα SUPERIOR και σε όλα ΠΕΡΙΛΑΜΒΑΝΕΤΑΙ και πλούσιο πρωινό (προσοχή online οι τιμές είναι χωρίς πρωινό). Για τους «μερακλήδες» με το ανάλογο πορτοφόλι υπάρχει δυνατότητα διαμονής σε junior suites αλλά και σε VIP suites με private jacuzzi Επιλογή για επισκέπτες που δεν τους πειράζει το περπάτημα, καθώς παρότι είναι το μοναδικό στο «βράχο» που έχει ασανσέρ χρειάζεται να ανεβοκατεβείτε μερικά σκαλιά... Όπως λένε και οι ντόπιοι η καλή θέα είναι κρυμμένη πρέπει να κατέβεις σκαλιά για να την δεις ... »

## ΣΑΝΤΟΡΙΝΗ 4 ΗΜΕΡΕΣ

10/6-17/7 &amp; 3/9-1/10

18/7-2/9

Ξενοδοχείο / Τοποθεσία	Διατροφή	Τιμή σε δίκλινο	1° παιδί	2ο παιδί	Τιμή σε δίκλινο	1° παιδί	2ο παιδί	Παρατηρήσεις
MIRSINI Καρτεράδος - Φηρά	-	229	-	-	305	-	-	-
KALMA Μεσσαριά - Φηρά	Πρωινό	289	149	179	345	169	199	-
THIRASIA Φηρά	Πρωινό	279	179	-	355	189	-	-
HOTEL STAR Μεγαλοχώρι	-	335	149	-	399	149	-	-
MARGARITA Φηροστεφάνι	Πρωινό	299	179 0-6 ετών	-	369	199 0-6 ετών	-	-
CALDERA ROMANTICA ΣΤΑΥΡΟΣ ΑΚΡΩΤΗΡΙΟΥ	Ημιδιατροφή	359	149	-	399	149	-	standard garden view room
		379	149	-	409	149	-	superior pool view room
AIGLI VILLAS Φηρά	ΔΙΑΜΟΝΗ	345	149	-	399	149	-	-
ANESSIS Φηρά	Πρωινό	309	189	-	369	199	-	-
NEW HAROULA 2* Φηρά	Πρωινό	345	189 0-6 ετών	-	419	199 0-6 ετών	-	-
GIANNA SUITES Φηρά	Πρωινό	359	189 0-6 ετών	-	429	199 0-6 ετών	-	-
OCEANIS BEACH 4* Μονόλιθος - Καμάρι	Πρωινό	349	129 0-6 ετών	-	419	135 0-6 ετών	-	Επιβάρυνση θέα θάλασσα 5 ευρώ / διαν. / άτομο
	Πρωινό	1189			1279			Συνολική τιμή σε Οικογ. Δωμάτιο Maisonette (2ενήλικες & 2 παιδιά)
ALESAHNE BEACH RESORT KAMAPI on the beach	Ημιδιατροφή	399	289	-	465	299	-	-
AFRODITE VENUS Καμάρι	Πρωινό	399	189	-	465	189	-	-
AMBIENCE SUITES Φηροστεφάνι	Πρωινό	399	129 0-6 ετών	-	459	135 0-6 ετών	-	Deluxe suite
	Πρωινό	439	129 0-6 ετών	-	519	135 0-6 ετών	-	Superior suite
SPLENDOUR RESORT Φηροστεφάνι	Πρωινό	419	129 0-6 ετών	-	519	135 0-6 ετών	-	Standard sea view
	Πρωινό	459	129 0-6 ετών	-	569	135 0-6 ετών	-	Superior sea view
	Πρωινό	519	129 0-6 ετών	-	629	135 0-6 ετών	-	Junior pool suite sea view
ANDROMEDA VILLAS Ημεροβίγλι	Πρωινό	565	189	509	599	189	549	Superior Double Caldera View
PANTHEON DELUX Ημεροβίγλι	Πρωινό	585	189	495	609	189	509	Caldera View Family Maisonette

Μεταφορά από και προς το αεροδρόμιο 15€ ανά άτομο ανά διαδρομή

## ΠΤΗΣΕΙΣ ASTRA AIRLINES

ΠΕΡΙΟΔΟΣ	ΗΜΕΡΕΣ ΠΤΗΣΕΩΝ	ΘΕΣ-ΣΑΝΤΟΡΙΝΗ	ΣΑΝΤΟΡΙΝΗ-ΘΕΣ
25/5-24/6	ΠΕΜΠΤΗ	14.50-16.20	16.40-18.10
25/6-22/7	ΔΕΥΤΕΡΑ, ΠΕΜΠΤΗ ΠΑΡΑΣΚΕΥΗ, ΚΥΡΙΑΚΗ		
23/7-07/9	ΚΑΘΗΜΕΡΙΝΑ ΕΚΤΟΣ ΣΑΒΒΑΤΟΥ		
10/9-30/9	ΔΕΥΤΕΡΑ - ΠΕΜΠΤΗ ΠΑΡΑΣΚΕΥΗ		

## ΕΝΟΙΚΙΑΣΗ ΑΥΤΟΚΙΝΗΤΟΥ

Rent a car - Τιμή αυτοκινήτου για όλες τις ημέρες

Κατηγορία	Πιθανός τύπος αυτοκινήτου (cc)	10/6-19/7 & 3/9-1/10	20/7-2/9
A	1000cc	120	160
B	1200cc	145	185
D	Jeep	180	220

Απεριόριστα χλμ και παραλαβή-παράδοση στο αεροδρόμιο

Λέοντος Σοφού 8 54625 Θεσσαλονίκη  
 Τηλ. 2310545994, 2310546937, Fax: 2310546937  
[www.meltravel.gr](http://www.meltravel.gr) E-mail: [meltravel@meltravel.gr](mailto:meltravel@meltravel.gr)  
 ΜΗ.Τ.Ε. 09.33.Ε.60.00.00930.00

# ΣΑΝΤΟΡΙΝΗ 5 ΗΜΕΡΕΣ

10/6-17/7 & 3/9-1/10

18/7-2/9 καθημερινά  
& 7, 14 & 21/8

Ξενοδοχείο / Τοποθεσία	Διατροφή	Τιμή σε δίκλινο	1 <sup>ο</sup> παιδί	2 <sup>ο</sup> παιδί	Τιμή σε δίκλινο	1 <sup>ο</sup> παιδί	2 <sup>ο</sup> παιδί	Παρατηρήσεις
MIRSINI Καρτεράδος - Φηρά	-	269	-	-	329	-	-	-
KALMA Μεσσαριά - Φηρά	Πρωινό	299	159	189	359	179	209	-
THIRASIA Φηρά	Πρωινό	329	199	-	399	215	-	-
HOTEL STAR Μεγαλοχώρι	-	379	149	-	439	149	-	-
MARGARITA Φηροστεφάνι	Πρωινό	345	179 0-6 ετών	-	405	199 0-6 ετών	-	-
CALDERA ROMANTICA ΣΤΑΥΡΟΣ ΑΚΡΩΤΗΡΙΟΥ	Ημιδιατροφή	399	149	-	445	149	-	standard garden view room
		419	149	-	475	149	-	superior pool view room
AIGLI VILLAS Φηρά	Διαμονή	419	149	-	475	149	-	-
ANESSIS Φηρά	Πρωινό	369	209	-	425	225	-	-
NEW HAROULA 2* Φηρά	Πρωινό	409	199 0-6 ετών	-	489	209 0-6 ετών	-	-
GIANNA SUITES Φηρά	Πρωινό	429	199 0-6 ετών	-	509	209 0-6 ετών	-	-
OCEANIS BEACH 4* Μονόλιθος - Καμάρι	Πρωινό	399	129 0-6 ετών	-	489	135 0-6 ετών	-	Επιβάρυνση θέα θάλασσα 5 ευρώ / διαν. / άτομο
	Πρωινό	1329			1459			Συνολική τιμή σε Οικογ. Δωμάτιο Maisonette (2ενήλικες & 2 παιδιά)
ALESAHNE BEACH RESORT KAMAPI on the beach	Ημιδιατροφή	525	299	-	565	319	-	-
AFRODITE VENUS Καμάρι	Πρωινό	519	189	-	555	189	-	-
AMBIENCE SUITES Φηροστεφάνι	Πρωινό	475	129 0-6 ετών	-	539	135 0-6 ετών	-	Deluxe suite
	Πρωινό	509	129	-	599	135 0-6 ετών	-	Superior suite
SPLENDOUR RESORT Φηροστεφάνι	Πρωινό	519	129 0-6 ετών	-	609	135	-	Standard sea view
	Πρωινό	575	129 0-6 ετών	-	675	135	-	Superior sea view
	Πρωινό	609	129 0-6 ετών	-	769	135 0-6 ετών	-	Junior pool suite sea view
ANDROMEDA VILLAS Ημεροβίγλι	Πρωινό	659	189	539	719	189	579	Superior Double Caldera View
PANTHEON DELUX Ημεροβίγλι	Πρωινό	679	189	499	739	189	539	Caldera View Family Maisonette

Μεταφορά από και προς το αεροδρόμιο 15€ ανά άτομο ανά διαδρομή

## ΠΤΗΣΕΙΣ ASTRA AIRLINES

ΠΕΡΙΟΔΟΣ	ΗΜΕΡΕΣ ΠΤΗΣΕΩΝ	ΘΕΣ-ΣΑΝΤΟΡΙΝΗ	ΣΑΝΤΟΡΙΝΗ-ΘΕΣ
25/5-24/6	ΚΥΡΙΑΚΗ	14.50-16.20	16.40-18.10
25/6-22/7	ΔΕΥΤΕΡΑ, ΤΕΤΑΡΤΗ, ΠΑΡΑΣΚΕΥΗ, ΚΥΡΙΑΚΗ		
23/7-07/9	ΚΑΘΗΜΕΡΙΝΑ ΕΚΤΟΣ ΣΑΒΒΑΤΟΥ		
10/9-30/9	ΔΕΥΥΕΡΑ, ΠΕΜΠΤΗ & ΚΥΡΙΑΚΗ		

## ΕΝΟΙΚΙΑΣΗ ΑΥΤΟΚΙΝΗΤΟΥ

Rent a car - Τιμή αυτοκινήτου για όλες τις ημέρες

Κατηγορία	Πιθανός τύπος αυτοκινήτου (cc)	10/6-19/7 & 3/9-1/10	20/7-2/9
A	1000cc	160	195
B	1200cc	180	235
D	Jeep	230	265

Απεριόριστα χλμ και παραλαβή-παράδοση στο αεροδρόμιο

# ΣΑΝΤΟΡΙΝΗ 6 ΗΜΕΡΕΣ

10/6-17/7 &amp; 3/9-1/10

18/7-2/9 καθημερινά  
& 4, 11 & 18/8

Ξενοδοχείο / Τοποθεσία	Διατροφή	Τιμή σε δίκλινο	1° παιδί	2ο παιδί	Τιμή σε δίκλινο	1° παιδί	2ο παιδί	Παρατηρήσεις
MIRSINI Καρτεράδος - Φηρά	-	289	-	-	355	-	-	-
KALMA Μεσσαριά - Φηρά	Πρωινό	329	169	199	395	189	219	-
THIRASIA Φηρά	Πρωινό	369	219	-	419	229	-	-
HOTEL STAR Μεγαλοχώρι	-	425	149	-	495	149	-	-
MARGARITA Φηροστεφάνι	Πρωινό	385	189 0-6 ετών	-	435	199 0-6 ετών	-	-
CALDERA ROMANTICA ΣΤΑΥΡΟΣ ΑΚΡΩΤΗΡΙΟΥ	Ημιδιατροφή	465	149	-	499	149	-	standard garden view room
		480	149	-	535	159	-	superior pool view room
AIGLI VILLAS Φηρά	ΔΙΑΜΟΝΗ	489	149	-	539	149	-	-
ANESSIS Φηρά	Πρωινό	419	225	-	459	235	-	-
NEW HAROULA 2* Φηρά	Πρωινό	459	209 0-6 ετών	-	545	225 0-6 ετών	-	-
GIANNA SUITES Φηρά	Πρωινό	475	209 0-6 ετών	-	559	225 0-6 ετών	-	-
OCEANIS BEACH 4* Μονόλιθος - Καμάρι	Πρωινό	449	129 0-6 ετών	-	539	135 0-6 ετών	-	Επιβάρυνση θέα θάλασσα 5 ευρώ / διαν. / άτομο
	Πρωινό	1479			1639			Συνολική τιμή σε Οικογ. Δωμάτιο Maisonette (2ενήλικες & 2 παιδιά)
ALESAHNE BEACH RESORT KAMAPI on the beach	Ημιδιατροφή	589	319	-	635	319	-	-
AFRODITE VENUS Καμάρι		589	189	-	635	189	-	-
AMBIENCE SUITES Φηροστεφάνι	Πρωινό	549	129 0-6 ετών	-	619	135 0-6 ετών	-	Deluxe suite
	Πρωινό	609	129 0-6 ετών	-	695	135 0-6 ετών	-	Superior suite
SPLENDOUR RESORT Φηροστεφάνι	Πρωινό	629	129 0-6 ετών	-	709	135 0-6 ετών	-	Standard sea view
	Πρωινό	669	129 0-6 ετών	-	779	135 0-6 ετών	-	Superior sea view
	Πρωινό	709	129 0-6 ετών	-	889	135 0-6 ετών	-	Junior pool suite sea view
ANDROMEDA VILLAS Ημεροβίγλι	Πρωινό	785	189	599	849	189	649	Superior Double Caldera View
PANTHEON DELUX Ημεροβίγλι	Πρωινό	799	189	529	869	189	589	Caldera View Family Maisonette

Μεταφορά από και προς το αεροδρόμιο 15€ ανά άτομο ανά διαδρομή

## ΠΤΗΣΕΙΣ ASTRA AIRLINES

ΠΕΡΙΟΔΟΣ	ΗΜΕΡΕΣ ΠΤΗΣΕΩΝ	ΘΕΣ-ΣΑΝΤΟΡΙΝΗ	ΣΑΝΤΟΡΙΝΗ-ΘΕΣ
25/5-24/6	ΚΥΡΙΑΚΗ	14.50-16.20	16.40-18.10
25/6-22/7	ΤΕΤΑΡΤΗ, ΠΑΡΑΣΚΕΥΗ & ΚΥΡΙΑΚΗ		
23/7-07/9	ΚΑΘΗΜΕΡΙΝΑ ΕΚΤΟΣ ΣΑΒΒΑΤΟΥ		
10/9-30/9	ΚΥΡΙΑΚΗ		

## ΕΝΟΙΚΙΑΣΗ ΑΥΤΟΚΙΝΗΤΟΥ

Rent a car - Τιμή αυτοκινήτου για όλες τις ημέρες

Κατηγορία	Πιθανός τύπος αυτοκινήτου (cc)	10/6-19/7 & 3/9-1/10	20/7-2/9
A	1000cc	190	245
B	1200cc	215	290
D	Jeep	260	325

Απεριόριστα χλμ και παραλαβή-παραδόση στο αεροδρόμιο

# ΣΑΝΤΟΡΙΝΗ 7 ΗΜΕΡΕΣ

10/6-17/7 & 3/9-1/10

18/7-2/9

Ξενοδοχείο / Τοποθεσία	Διατροφή	Τιμή σε δίκλινο	1° παιδί	2ο παιδί	Τιμή σε δίκλινο	1° παιδί	2ο παιδί	Παρατηρήσεις
MIRSINI Καρτεράδος - Φηρά	-	309	-	-	379	-	-	-
KALMA Μεσσαριά - Φηρά	Πρωινό	369	185	215	415	209	239	-
THIRASIA Φηρά	Πρωινό	409	239	-	475	249	-	-
HOTEL STAR Μεγαλοχώρι	-	469	159	-	549	149	-	-
MARGARITA Φηροστεφάνι	Πρωινό	425	199 0-6 ετών	-	485	209 0-6 ετών	-	-
CALDERA ROMANTICA ΣΤΑΥΡΟΣ ΑΚΡΩΤΗΡΙΟΥ	Ημιδιατροφή	519	169	-	559	169	-	standard garden view room
		539	169	-	599	169	-	superior pool view room
AIGLI VILLAS Φηρά	Διαμονή	539	169	-	589	169	-	-
ANESSIS Φηρά	Πρωινό	459	259	-	509	279	-	-
NEW HAROULA 2* Φηρά	Πρωινό	529	209	-	585	225	-	-
GIANNA SUITES Φηρά	Πρωινό	549	209 0-6 ετών	-	609	225 0-6 ετών	-	-
OCEANIS BEACH 4* Μονόλιθος - Καμάρι	Πρωινό	509	129 0-6 ετών	-	599	135 0-6 ετών	-	Επιβάρυνση θέα θάλασσα 5 ευρώ / διαν. / άτομο
	Πρωινό	1659			1839			Συνολική τιμή σε Οικογ. Δωμάτιο Maisonette (2ενήλικες & 2 παιδιά)
ALESAHNE BEACH RESORT KAMAPI on the beach	Ημιδιατροφή	635	219	-	695	219	-	-
AFRODITE VENUS Καμάρι	Πρωινό	645	189	-	705	189	-	-
AMBIENCE SUITES Φηροστεφάνι	Πρωινό	629	129 0-6 ετών	-	709	135 0-6 ετών	-	Deluxe suite
	Πρωινό	689	129 0-6 ετών	-	789	135 0-6 ετών	-	Superior suite
SPLENDOUR RESORT Φηροστεφάνι	Πρωινό	689	129 0-6 ετών	-	795	135 0-6 ετών	-	Standard sea view
	Πρωινό	795	129 0-6 ετών	-	889	135 0-6 ετών	-	Superior sea view
	Πρωινό	839	129 0-6 ετών	-	995	135 0-6 ετών	-	Junior pool suite sea view
ANDROMEDA VILLAS Ημεροβίγλι	Πρωινό	895	189	695	965	189	695	Superior Double Caldera View
PANTHEON DELUX Ημεροβίγλι	Πρωινό	899	209	635	985	209	655	Caldera View Family Maisonette

Μεταφορά από και προς το αεροδρόμιο 15€ ανά άτομο ανά διαδρομή

## ΠΤΗΣΕΙΣ ASTRA AIRLINES

ΠΕΡΙΟΔΟΣ	ΗΜΕΡΕΣ ΠΤΗΣΕΩΝ	ΘΕΣ-ΣΑΝΤΟΡΙΝΗ	ΣΑΝΤΟΡΙΝΗ-ΘΕΣ
25/5-24/6	ΠΑΡΑΣΚΕΥΗ	14.50-16.20	16.40-18.10
25/6-22/7	ΔΕΥΤΕΡΑ ΠΕΜΠΤΗ & ΠΑΡΑΣΚΕΥΗ		
23/7-07/9	ΚΑΘΗΜΕΡΙΝΑ ΕΚΤΟΣ ΣΑΒΒΑΤΟΥ		
10/9-30/9	ΔΕΥΤΕΡΑ-ΠΑΡΑΣΚΕΥΗ		

## ΕΝΟΙΚΙΑΣΗ ΑΥΤΟΚΙΝΗΤΟΥ

Rent a car - Τιμή αυτοκινήτου για όλες τις ημέρες

Κατηγορία	Πιθανός τύπος αυτοκινήτου (cc)	10/6-19/7 & 3/9-1/10	20/7-2/9
A	1000cc	230	295
B	1200cc	260	345
D	Jeep	300	385

Απεριόριστα χλμ και παραλαβή-παράδοση στο αεροδρόμιο

## 9 λόγοι για να επιλέξετε εμάς για τις διακοπές σας

- Ειδικές συμφωνίες με τους προμηθευτές (ξενοδοχεία, αεροπορικές-ακτοπλοϊκές εταιρίες κλπ) για χαμηλότερες τιμές
- Εξασφαλισμένη διαθεσιμότητα σε όλες τις περιόδους.
- Τα καλύμματα που σας προσφέρουμε είναι ελεγχμένα για να αποφύγετε δυσάρεστες εκπλήξεις από «υπερβολικές» φωτογραφίες του διαδικτύου
- Κερδίστε χρόνο από άσκοπες αναζητήσεις. Το έχουμε κάνει εμείς για εσάς και το κάνουμε εδώ και πολλά χρόνια
- Έχετε τη δική μας φροντίδα για οτιδήποτε απρόοπτο (καθυστερήσεις, απεργίες, ακυρώσεις, προσαρμοχές, αναβαθμίσεις κλπ)
- Ρωτήστε μας για οποιαδήποτε πληροφορία χρειάζεστε για τον προορισμό σας
- Κάντε την κράτησή σας online
- Πληρώστε με την πιστωτική σας κάρτα σε άτοκες δώσεις
- Ταξιδεύετε μαζί μας από το 1988

## Οι τιμές των προκαταλόγων είναι ανά άτομο για το σύνολο των ημερών και περιλαμβάνουν :



### Αεροπορικά προγράμματα διακοπών & Fly & Drive

- Αεροπορικά εισιτήρια
- Φόρους αεροδρομίων
- Μια χειρασποκευή & μια αποσκευή ανά άτομο
- Διαμονή στο ξενοδοχείο / studio της επιλογής σας
- Αντίστοιχη διατροφή
- Ταξιδιωτική ασφάλιση

Επεξήγηση : όταν οι ημέρες είναι 5, οι διανυκτερεύσεις είναι 4.

### Επιπλέον εφόσον επιθυμείτε

- Parking στο αεροδρόμιο «Μακεδονία» σε ειδικά βελτιωμένες τιμές
- Ενοικίαση αυτοκινήτου με παραλαβή – παράδοση στο αεροδρόμιο και απεριόριστα χλμ (απαραίτητη πιστωτική κάρτα)
- Εκδρομές, μίνι κρουαζιέρες, adventure sports και ξηναγήσεις σε αξιοθέατα.
- Υπηρεσίες των τοπικών μας αντιπροσώπων

&

### Οδικά - ακτοπλοϊκά προγράμματα διακοπών - εκδρομών

- Μεταφορές με πολυτελή λεωφορεία
- Διαμονή στο ξενοδοχείο / studio της επιλογής σας
- Αντίστοιχη διατροφή
- Ξηναγήσεις – περιηγήσεις (στα προγράμματα εκδρομών)
- Ακτοπλοϊκά εισιτήρια
- Συνοδό του γραφείου
- Ταξιδιωτική ασφάλιση

Δεν περιλαμβάνονται προαιρετικές επισκέψεις και εισοδοί σε αρχαιολογικούς χώρους/μουσεία.

### **Δεν περιλαμβάνεται ο νέος φόρος διαμονής:**

- Σύμφωνα με το νόμο 4389/2016, από 01/01/18 δεν περιλαμβάνεται ο φόρος διαμονής, ο οποίος καταβάλλεται από τον πελάτη στο ξενοδοχείο κατά την άφιξη. Ο φόρος διαμονής επιβάλλεται ανά διανυκτέρευση, ανά δωμάτιο και είναι όπως παρακάτω :

1-2 αστέρων ξενοδοχείο 0,50 ευρώ, 3 αστέρων ξενοδοχείο 1,50 ευρώ, 4 αστέρων ξενοδοχείο 3,00 ευρώ, 5 αστέρων ξενοδοχείο 4,00 ευρώ

## Διακοπές στα μέτρα σας...“Tailormade”

Ζητήστε μας να ειομάσουμε τις διακοπές σας, όπως εσείς επιθυμείτε. Ημερομηνίες, ξενοδοχεία, βίλλες, πιήσεις, ακτοπλοϊκά εισιτήρια, ενοικίαση αυτοκινήτου, εκδρομές, κρουαζιέρες, ειδικές υπηρεσίες, όπως ακριβώς σας εξυπηρειούν. Συνδυασμοί 2 ή περισσότερων νησιών στις ειδικές τιμές που έχουμε συμφωνήσει με τους συνεργάτες προμηθευτές, χωρίς χρονοβόρες αναζητήσεις και δυσάρεστες εκπλήξεις, με την δική μας φροντίδα.

Καλές διακοπές..

## Κρατήσεις ξενοδοχείων στην Ελλάδα

Ταξιδέψτε με το δικό σας μεταφορικό μέσο και κάντε κράτηση ξενοδοχείου με τιμές group

ΕΠΙΒΕΒΑΙΩΣΗ ΔΙΑΘΕΣΙΜΟΤΗΤΑΣ ΠΡΙΝ ΤΗΝ ΚΡΑΤΗΣΗ

Παρακαλούμε διαβάστε τους Γενικούς Όρους Συμμετοχής όπως αυτοί αναγράφονται στο τέλος της κάθε ιστοσελίδας

**MEL**travel

Λέοντος Σοφού 8 54625 Θεσσαλονίκη  
Τηλ. 2310545994, 2310546937, Fax: 2310546937  
[www.meltravel.gr](http://www.meltravel.gr) E-mail: [meltravel@meltravel.gr](mailto:meltravel@meltravel.gr)  
ΜΗ.Τ.Ε 09.33.Ε.60.00.00930.00